

L'Espace des Sources

vous accueille, en groupe ou en famille, pour vous faire

**découvrir
les secrets de l'eau,**

**vivre et revivre
l'histoire des
Sources de Soultzmatt,**

**porter
un regard
nouveau sur
la vallée...**

Ouverture de l'Espace des Sources

**Du 18 mars au 10 novembre 2012
(hors juillet-août)**

Lundi, Mercredi 15h30-18h00
Dimanche 14h30-18h00

Juillet-août 2012

Mardi 14h00-18h00
Mercredi, Jeudi 15h30-18h00
Dimanche 14h30-18h00

Fermeture les jours fériés

Visite guidée de l'unité d'embouteillage

Sur inscription : Mercredi à 14h00 (toute l'année)
Mercredi et jeudi à 14h00 (juillet-août)

SAISON 2012 – ENTRÉE GRATUITE

Groupes : visites guidées gratuites de l'Espace des Sources et / ou des Sources de Soultzmatt – créneaux spécifiques.



Contactez-nous !



Espace des Sources
Avenue Nessel – 68570 Soultzmatt
Contact : 03 89 86 06 41 ou 03 89 47 00 06
E-mail : contact@espace-des-sources.com
Site : www.espace-des-sources.com



3MA Fabrication - +33 (0)3 89 78 51 34 - Label Imprim'Veil - Imprimé sur papier PEFC/10-31-1887 - Utilisation d'encre végétale

2012



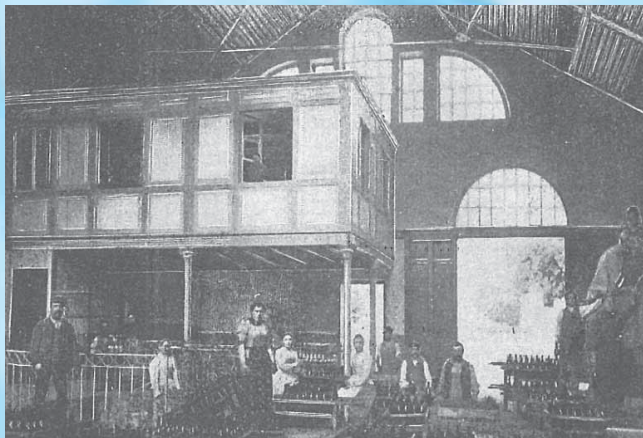
Eau de source
Eau minérale,
quelle différence ?



De la découverte des Sources en 1272 aux chaînes d'embouteillage modernes, du thermalisme à l'eau de table, l'Espace des Sources vous dévoilera **l'histoire des eaux régionales Nessel et Lisbeth**.

L'eau... et si l'on s'y mettait tous ?

Centre d'interprétation de l'eau, l'Espace des Sources vous propose d'aiguiser votre curiosité sur ce liquide indispensable à la vie. Une bonne occasion de s'initier entre amis ou en famille sur l'origine de l'or bleu, sa relation avec le climat, l'infinie diversité de son goût...



Installé dans l'ancienne halle d'embouteillage des Sources de Sultz, datant de 1892.

Prenez le temps de goûter à l'eau bienfaisante et variez les plaisirs au fil des saisons grâce à nos **expositions temporaires !**

Une opportunité unique pour le visiteur de découvrir sur un même lieu, le voyage que parcourt l'eau avant d'arriver sur notre table.

Lisbeth
L'Alsace au Cœur !

Complétez votre visite de l'Espace des Sources en découvrant **l'unité d'embouteillage** des Sources de Sultz.



Visites guidées
gratuites
toute l'année

Merci de vous inscrire
par téléphone

au 03 89 47 00 06

(visite assurée selon le nombre d'inscrits)

Départ devant l'accueil
des Sources de Sultz



Déroulement de la visite :

Présentation de l'entreprise
Projection
Visite de l'unité de production
Dégustation

Durée : 1h00

Sources de  Sultz